

CAVA CAVALLARO DEL SARTO
 Bacino estrattivo di Giugnola/Piancaldoli
 Comune di Firenzuola

PROGETTO DI VARIANTE IN AMPLIAMENTO
 Art. 17 L.R. 35/2015

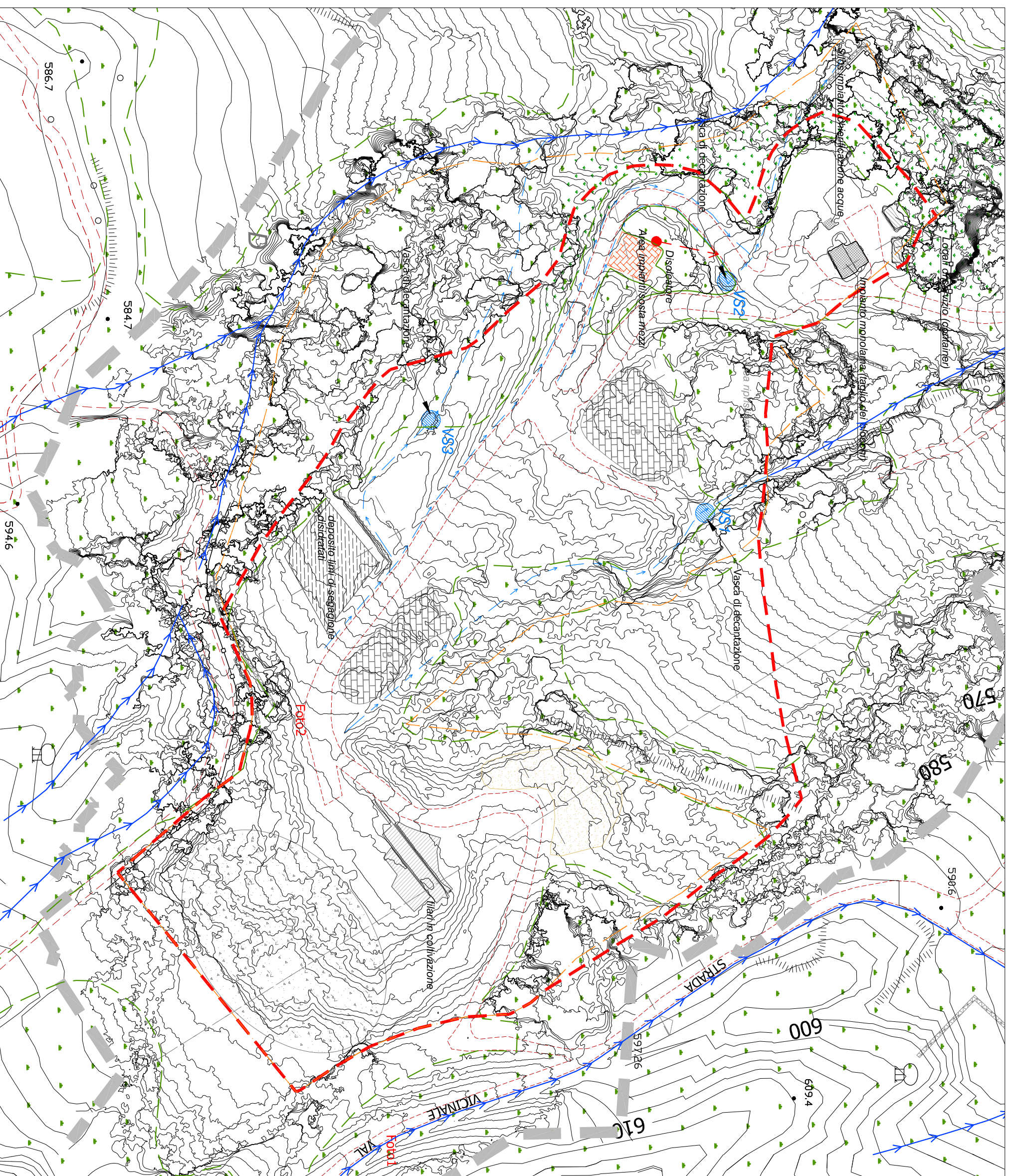
TAVOLA 1
 PLANIMETRIA DELLO STATO ATTUALE

SCALA 1:1.000

PROGETTISTA
 Dott. geol. Francesco Gianni
 Dott. for. Luca Ghezzi

COMMITTENTE
 Raspariti Pietra Serena S.r.l.

DATA Aprile 2022



	Limite di intervento variante
	Limite di intervento approvato
	Limite rilievo aerofotogrammetrico
	Curve di livello equidistanza 5 m
	Curve di livello equidistanza 1
	Strade di cantiere
	Viabilità ordinaria
	Traccia di sezione
	Reclinazione
	Regimazione idraulica interna alla cava
	Impluvi naturali
	Deposito detrito di cava (varia pezzatura)
	Deposito blocchi pietra serena
	Deposito suolo
	Area impianti
	Strutture di servizio (container)
	Impianto monolama e filtropressa
	Vegetazione arborea e arbustiva