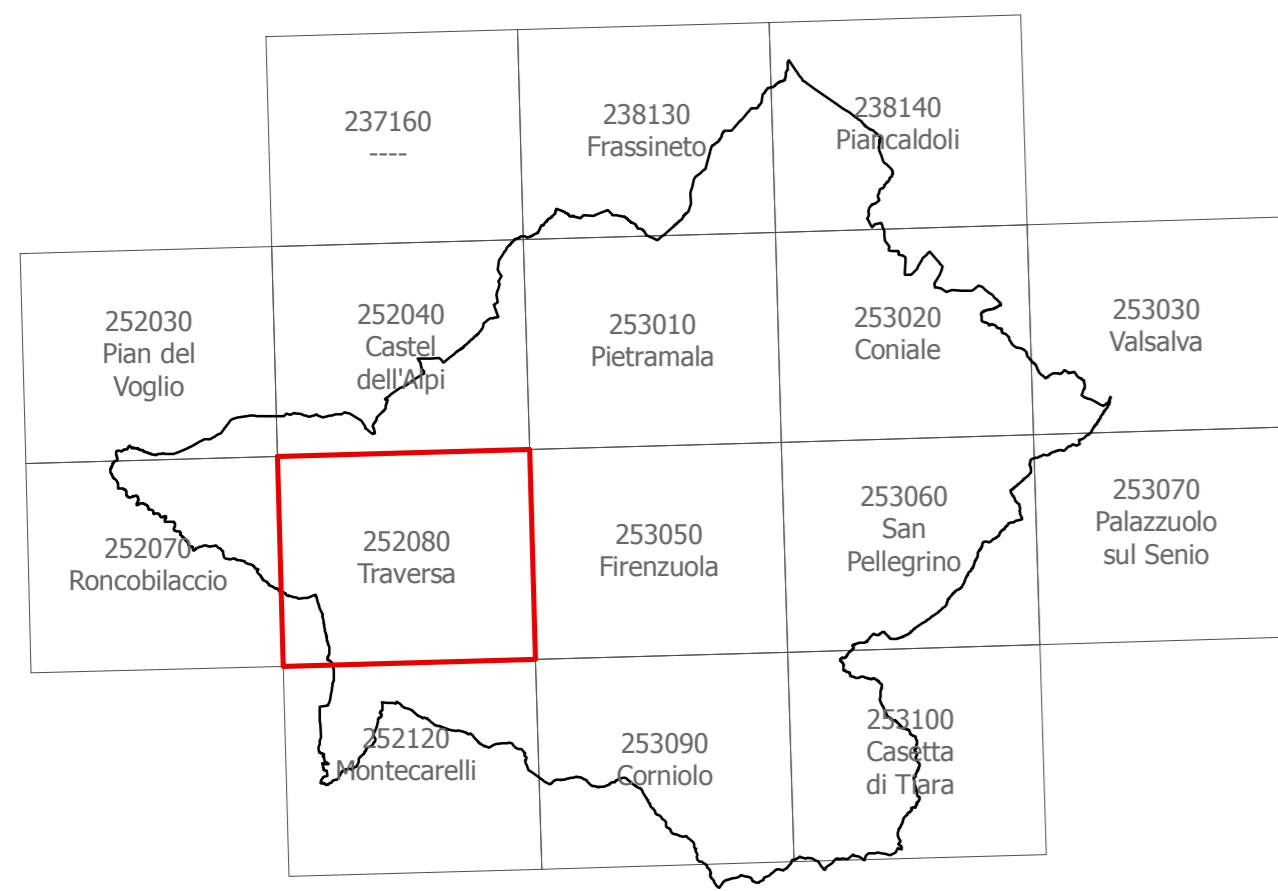


QUADRO DI UNIONE (Scala 1:200.000)



LEGENDA

--- Confine Comunale

Regio Decreto n. 3267 del 30 dicembre 1923 "Riordinamento e riforma della legislazione in materia di boschi e di terreni montani"



COMUNE DI FIRENZUOLA
Provincia di Firenze

Vincolo Idrogeologico
"Delimitazione area sottoposte a Vincolo Idrogeologico"

Sezione
252120 - Montecarelli

Data
febbraio 2011

