

LEGENDA

--- Confine Comunale

Regio Decreto n. 3267 del 30 dicembre 1923 "Riordnamento e riforma della legislazione in materia di boschi e di terreni montani"

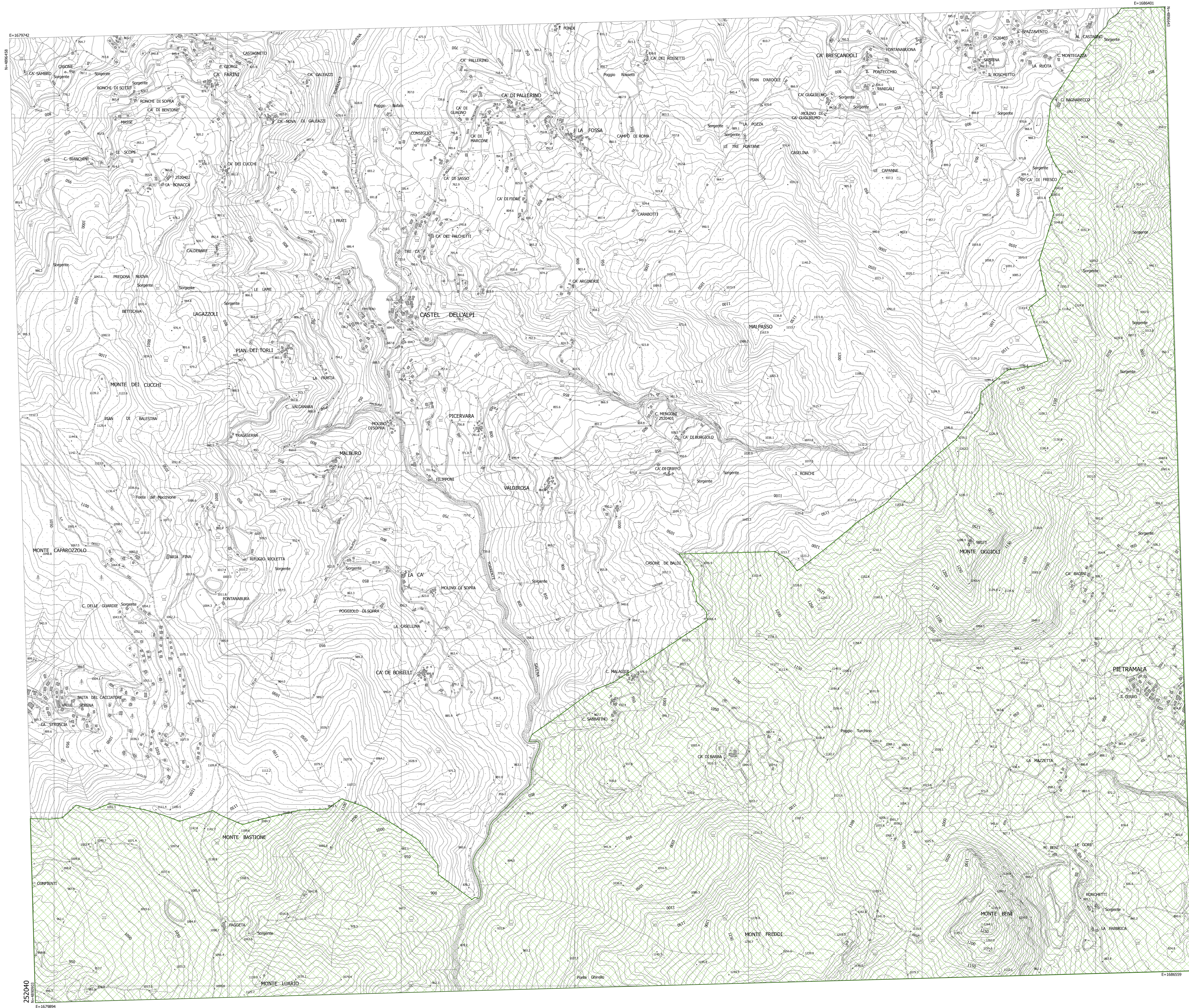


COMUNE DI FIRENZUOLA
Provincia di Firenze

Vincolo Idrogeologico
"Delimitazione area sottoposte a Vincolo Idrogeologico"

Sezione
252040 - Castel dell'Alpi

Data
febbraio 2011



252040
E=167984

E=168659