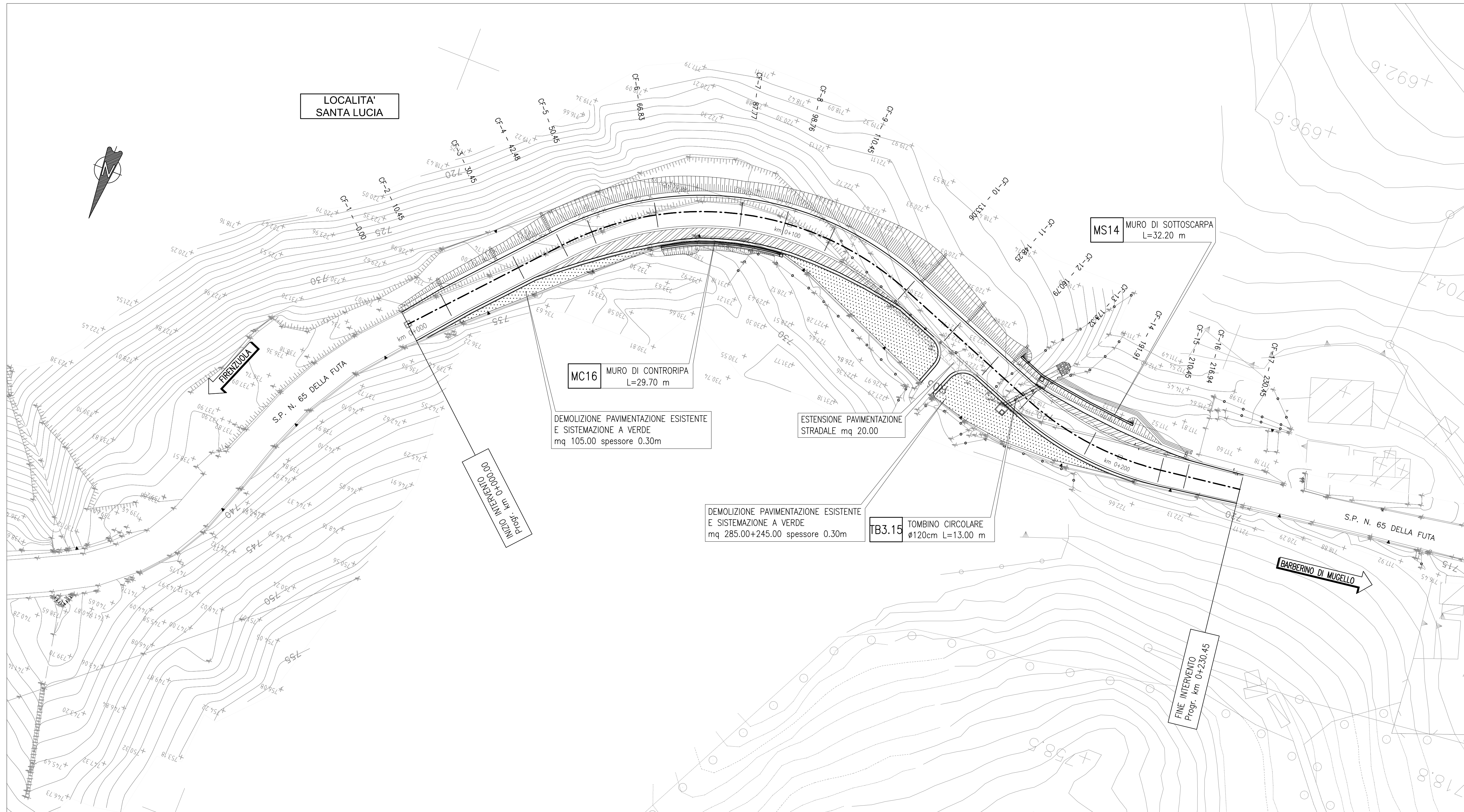
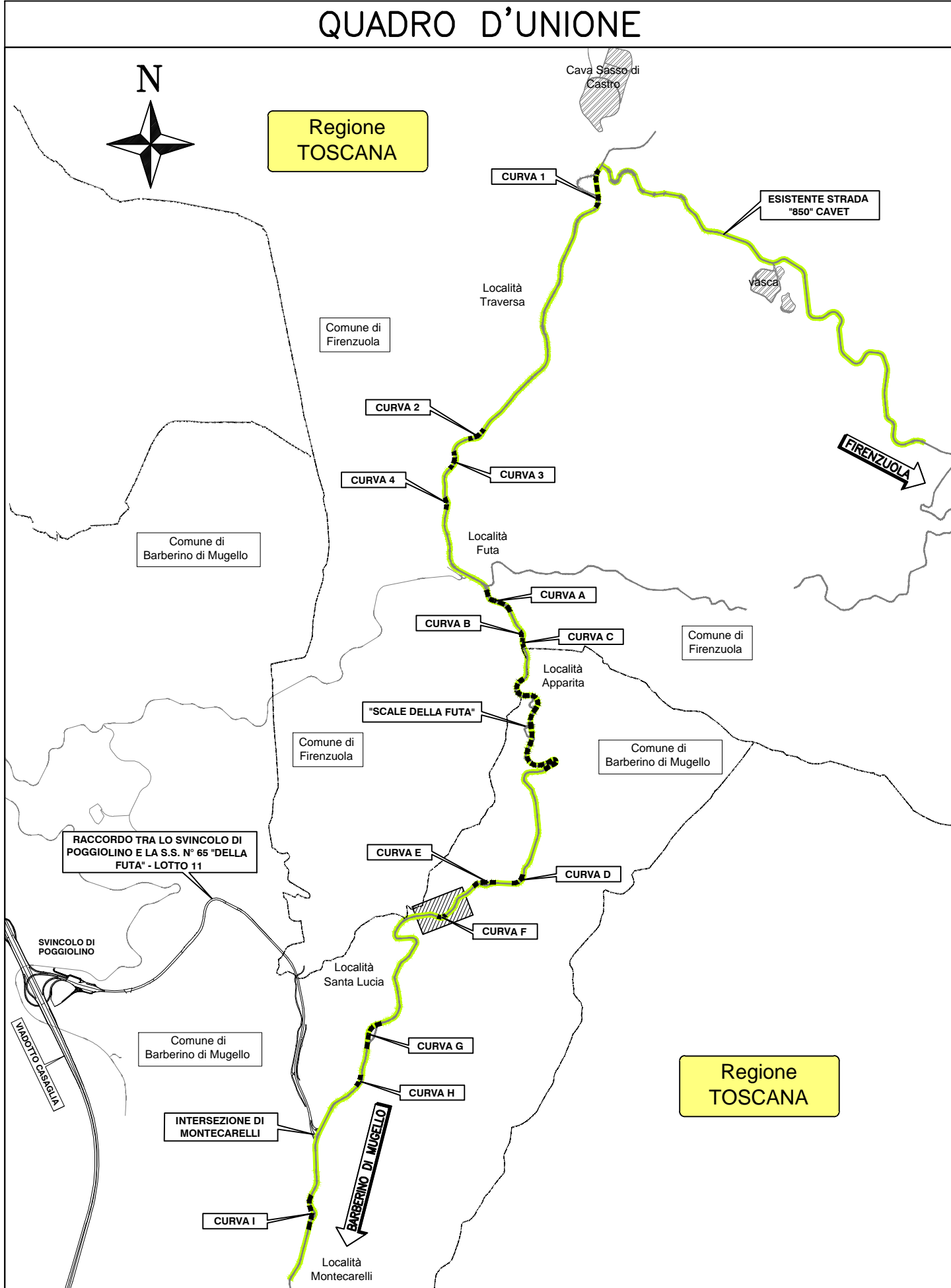


SCALA 1:500



SEZIONI TIPO OPERE D'ARTE - MURI DI CONTRORIPA codice STPSTD2104
MURI DI CONTRORIPA - TIPOLOGICI - RELAZIONE DI CALCOLO codice STPSTD2107



SCALA 1:500



autostrade // *per l'italia*

AUTOSTRADA (A1) : MILANO – NAPOLI
ADEGUAMENTO DEL TRATTO DI ATTRAVERSAMENTO
APPENNINICO TRA SASSO MARCONI E BARBERINO DI MUGELLO
TRATTA: PIAN DEL VOGLIO – BARBERINO DI MUGELLO
RIQUALIFICA BRETELLA DI FIRENZUOLA




PROGETTO DEFINITIVO

PROGETTO STRADALE

TRATTO 3 - RIQUALIFICA SP 65 DELLA FUTA
DA INTERSEZIONE CON I1 A SVINCOLO DI MONTECARELLI

ADEGUAMENTO CURVA F

Planimetria dello stato attuale, tracciamento e planimetria di progetto

A. RESPONSABILE PROGETTAZIONE SPECIALISTICA Ing. Stefano Salvatore Spennato Ord. Ing. Milano N. 20798					B. RESPONSABILE INTEGRAZIONE PRESTAZIONI SPECIALISTICHE Ing. Tiziana Longobardi Ord. Ings. Milano N. 29830 CAPO COMMESSA					D. DIRETTORE TECNICO Ing. Maurizio Torreali Ord. Ings. Milano N. 16492 RESPONSABILE DIREZIONE OPERATIVA TECNICA E PROGETTAZIONE				
WBS		RIFERIMENTO				ELABORATO				DATA		REVISIONE		
		codice contratto	idrog.	idrog. utenze	FILE	id.	progettista	Rac.			giorno	n°	data	
-	-	11	99	34	-	STP	STD	24	24	-	1:500			
										SCALA:				
 PUNIFICAZIONE COMMESSE Ing. Massimiliano Giacobbi										ELABORAZIONE QUANTITATIVE A CURA DI :		-		
CONGIUNGENZA A CURA DI :										ELABORAZIONE PROGETTUALE A CURA DI :		-		
-										RESPONSABILE SCOP :		Ing. Andrea Tanzi O.I. Parma N.1154		
VISTO DEL COMMITTENTE										VISTO DEL CONCESSIONARIO				
 autotrade per l'Italia RUP: Ing. Giuseppe Di Giulio										 Ministero delle Infrastrutture e dei Trasporti <small>PRODOTTO DA: Direzione Regionale del Mezzogiorno SERVIZIO REGIONALE PER IL MEZZOGIORNO SETTORIO INFRASTRUTTURE</small>				